

LE GAVROCHE

BANGKOK

La Gazette gratuite en langue française -01 juin 1994 - numéro 01 -

Message de S.E. Jacques Rummelhardt, Ambassadeur de France en Thaïlande.

AMBASSADE DE FRANCE
EN THAÏLANDE

L'AMBASSADEUR

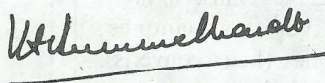
Bangkok, le 12 mai 1994

Madame, Monsieur,

GAVROCHE est une nouvelle publication en français à Bangkok. Je lui souhaite beaucoup de succès.

Ce mensuel se veut un lien entre les francophones de Thaïlande. Je me réjouis de tout ce qui peut les rapprocher et leur faire apprécier, s'ils sont étrangers, le privilège d'être les hôtes du peuple thaïlandais.

Je souhaite une longue vie à GAVROCHE. Nous attendons avec impatience ses prochains numéros.



Rummelhardt



Le Management et le Staff de TOTAL EP THAILAND souhaite la bienvenue et grand succès au GAVROCHE.

EDITO

Vous avez été nombreux à soutenir l'idée qu'une gazette serait utile à la communauté francophone. C'est grâce à votre soutien que le Gavroche a vu le jour. A l'occasion de la parution du 1er numéro, le Gavroche vous remercie chaleureusement. Cette gazette est à vous : Vos suggestions, messages, informations, confidences.. sont les bienvenus ! Bonne lecture...

Le Gavroche

Où Trouver Le Gavroche ?

Ambassade de France ; Alliance Française (cafétéria), Consulat ; Chambre de commerce Franco-thaïe ; Restaurants : Le Moulin de Sommai ; Le Banyan ; Le Bordeaux, Giverny ; Le Stanley ; Le Bistro ; Le Métropolitain ; La Grenouille. Les hôtels : Le Méridien ; Le Siam Intercontinental ; Queen's Park (Fitness Center) ; Novotel ; Le Royal River. Les Agences de Voyages : Air France ; Travel Superb ; Excelsior ; Asia ; JP Travel ; Exotissimo. Les vidéo clubs : Canal France Vidéo (par livraison à domicile) ; Vidéo France. Les boutiques : Naf-Naf ; Manoukian ; Pilotaz ; Choisy ; Gifts de l'Oriental. Et : Jack Holt (coiffeur) ; Folies (pâtisserie) ; Yves Joallier ; Office du Tourisme

Le Métropolitain

Restaurant français
(ouvert depuis 1968)

Branch Ekamai

74, Soi Ekamai
Tél : 391 33 31
Fax : 391 15 27

Branch Lang Suan

93, Soi Lang Suan
Tél : 251 30 58

Cuisine familiale. Ouvert tous les jours sauf le
Samedi et Dimanche midi

Le restaurant français le plus ancien de Bangkok

BANGKOK ZOOM

°°°ETEIGNEZ VOS CALUMETS °°°

Selon une enquête de l'A.S.H. (Action on Smoking and Health), la ligue antitabac la plus active en Thaïlande, les fumeurs ne respectent pas la loi interdisant les cigarettes dans les lieux publics (voir liste). La campagne de protestation lancée par l'A.S.H. repose sur de nombreuses plaintes émanant de non-fumeurs indisposés par les fumeurs ne respectant pas les zones d'interdiction. Selon la ligue, l'application de la loi antitabac entrée en vigueur en 1992 est peu suivie ni contrôlée par les Autorités concernées. Pour preuve, depuis 1992, seul un cas a été porté en justice ; celui d'un restaurateur accusé de ne pas avoir désigné une zone non-fumeur dans son établissement. Rappelons que les amendes encourues en cas d'infraction vont de 2 000 à 20 000 bahts.

Depuis plusieurs semaines déjà, les marques de cigarettes étrangères sont introuvables à la vente dans tous les magasins "duty-free" de l'aéroport de

Bangkok. Raison évoquée : le Ministère de la Santé Publique est décidé à placarder sur tous les paquets de cigarettes des slogans antitabac en langue thaïlandaise. Jusqu'à présent, seuls des slogans en anglais pouvaient vous empêcher de fumer... L'opération devrait prendre encore deux mois avant de revoir les "étrangères" sur les rayons.

N.B. : Souhaitons que les mesures prises contre la fumée de cigarette ne feront pas oublier la fumée vomit tous les jours par des millions de véhicules et qui est, pour le moins, aussi dangereuse pour la santé des fumeurs que des non-fumeurs...

Liste des zones non-fumeurs

Transports publics (bus, trains, lignes intérieures des compagnies aériennes, "ascenseurs"). Ecoles, musées, hôpitaux, universités, banques, lieux publics (lieux couverts), cinémas et bien d'autres encore...

PRENDRE L'HELICO

Un bon moyen d'éviter les embouteillages. Un service de transport en hélicoptère fonctionne entre l'aéroport de Don Muang et le Shangrila Hôtel. La compagnie assure également un service de charters pour Pattaya.

PRIX

Don muang → Shangrila Hôtel
3 500 B/per. (2 per. mini)
BKK ↔ Pattaya
42 000 B(8 per. maxi)

RENSEIGNEMENTS

* Shangrila Hôtel
Tél: 236-7777
* Si-Chang Flying Service
(Khun Prompimon)
Tél: 254-3380/4

RADIO TAXIS

Enfin des radio taxis à BKK. Il vous en coûtera seulement 10 B de plus pour le déplacement. 35 B à la prise en charge et 2 B par klm.

N° DE TEL

319 9911
(24h/24h)

V.M.S. Communication Co.,
2th Floor, Toyota Building,
801 Rama IX Road, Bkk
10310

Autre numéro

1661 (direct)

Taxi Siam LTD

DES EMERAUDES EN THAÏLANDE ?

La Thaïlande est renommée dans l'industrie des pierres précieuses comme l'un des pays leaders dans la taille et le montage des pierres. S'appuyant sur une main d'oeuvre très qualifiée et créative, la Thaïlande a réussi à développer un label reconnu et apprécié. Les pierres proviennent de Chantaburi et Kanchanaburi (principalement saphirs et rubis) mais beaucoup sont importées du Sri-Lanka, de Birmanie, du Cambodge et même d'Afrique du Sud.

Pourtant, une polémique s'est engagée dernièrement dans la profession. La Thaïlande, qui importe l'émeraude, possède-t-elle les moyens de tailler et de polir la pierre d'émeraude ? En effet, l'émeraude, qui est extraite

principalement en Colombie, au Brésil, en Zambie, au Pakistan et en Afghanistan, est manufacturée traditionnellement dans un seul pays au monde, en l'occurrence l'Inde, dans la région de Jaipur. L'Inde et Israël depuis peu, seraient les seuls pays capables de travailler l'émeraude. Mais selon nos propres sources, il semble que la Thaïlande soit en possession de machines très perfectionnées et rivalise ainsi avec ces deux pays. De toute façon, si l'envie vous prend d'acheter des pierres précieuses, n'hésitez pas à vous adresser à des experts et si vous ne disposez pas d'atouts suffisants, exigez un certificat d'authenticité qui vous garantit l'origine et la valeur de votre achat.

Pour vos vacances.....94

PENSEZ CITRÖEN

HORS TAXES

Contrats de 23 Jours à 6 mois
MOINS Cher qu'une Location !

- Voitures neuves Hors Taxes
- + Assurance tous risques
- + Assurance Assistance
- + Assurance NON-STOP
- + Kilométrage illimité
- + Livraison à l'Aéroport

Renseignements : PARIS-BANGKOK GARAGE
CO.,LTD

TEL : 277-0506, 275-2763 FAX : 276-2885

(Agent Citroën Champ de Mars depuis 1965)

NB - Egalement Ventes Fermes Hors Taxes pour expédition tous pays.

LES PAROLES VONT BON TRAIN

MICROBUS : 20 B

The Bangkok Micro Bus LTD (BMC) a mis en circulation 400 bus et opère sur 6 trajets depuis son lancement. Le succès remporté auprès des passagers a poussé la compagnie privée à augmenter ses prix (passés de 15 à 20 B pour un trajet). En accord avec le contrat signé avec le Gouvernement, les prix resteront fixes pendant une période de 4 ans. ouf!

En compensation, BMC devrait développer 25 routes et mettre en circulation 2 200 bus (1 000 microbus ont déjà été commandés). Objectif : transporter 500 000 usagers par jour et réduire ainsi le nombre de voitures dans Bangkok de 200 000/jour.

B.M.T.A. EN DEFICIT

The Bangkok Mass Transit Authority (traduction : la RATP..) a déclaré dans un communiqué que la dégradation de la circulation à BKK a pour conséquence l'augmentation du déficit d'exploitation de la compagnie (subventionnée par le Gouvernement). Le nombre de trajets par jour et par bus est passé de 10 à 4 en moyenne ! Les pertes de la BMTA devraient se chiffrer pour cette année à 500 M de Bahts..

LIAISON THAILANDE - LAOS - VIETNAM - EN BUS

Des discussions sont en cours entre les ministres des transports thaïlandais et vietnamien en vue d'ouvrir un service de bus assurant la liaison entre les deux pays. La ligne partirait de la province de Mukdahan en Thaïlande pour rejoindre la province de Danang au Viêt-Nam, en traversant la province de Savannakhet au Laos.

Des accords ont déjà été signés entre le Laos et la Thaïlande pour ouvrir un service de bus entre Bangkok et Vientiane. La première liaison devrait avoir lieu au mois d'août prochain. Il faudra prévoir environ 10h pour rejoindre Vientiane pour un prix prévu entre 500 et 600 B, à raison d'une liaison par jour.

TRAMWAY A SILOM?

Les propriétaires des magasins de Silom Road ont peut être trouvé la solution pour désenclaver cette rue des embouteillages quotidiens : créer une ligne de tramway entièrement financée par les commerçants de l'avenue. En plus d'attirer de potentiels clients, le tramway permettrait de traverser Silom en 10 min (avec 4 arrêts possibles) au lieu de 45 min aujourd'hui. De plus, les négociants estiment que seulement 10 ans seraient suffisants pour amortir les coûts de construction. Mais comme beaucoup de projets concernant la circulation, et malgré que le tramway doit voir le jour en l'an 2000, il faudra sûrement attendre longtemps pour que cette idée se réalise. Les premières propositions remontent à 1965...

LES "BUS ECOLES"

Nouveau : pour la rentrée des classes, les étudiants de Bangkok ont maintenant la possibilité d'utiliser un service de navettes entre l'école et leur domicile. Les bus, (dans le style de ceux utilisés aux Etats Unis) devront normalement inciter les parents à laisser leurs marmots se débrouiller seuls et contribuer à laisser la voiture au garage.

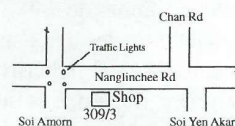
TAXI... TAXI !

A l'aéroport de Don Muang, deux services de taxis sont proposés pour rejoindre le coeur de la capitale : les prix

Peut être bien les pâtisseries, viennoiseries, pains et produits traiteur les plus fins de Bangkok



Shop
309/3 Nanglinchee Rd
Bangkok 10120



Pour Les Livraisons
à la maison



286-3553 213-2584 286-9786

RECEVEZ DES MAINTENANT
LE GAVROCHE A DOMICILE
ABONNEZ-VOUS !

UN SEUL NUMERO :
276 44 08 (Ext 142)

Abonnement Thaïlande

6 MOIS - 460 B

1 AN - 790 B

Abonnement Etranger

6 MOIS - 45 \$

1 AN - 78 \$

sont fixes et vont de 400B pour un taxi normal à 600 B pour un taxi-limousine (voiture blanche plus spacieuse mais dont l'appellation "limousine" est discutable..).

Selon les réglementations de l'aéroport, les taxis meters ne sont pas autorisés à prendre des passagers mais par contre peuvent les déposer. Il existe toutefois deux moyens de détourner cette réglementation rigide :

- En sortant de l'aéroport inter-

national, dirigez vous vers les arrêts de bus en face de la sortie sur la voie rapide et hélez un taxi.

- Deuxième solution (plus facile) : dirigez-vous vers le niveau des départs internationaux et attendez tranquillement l'arrivée d'un taxi meter déposant des clients. Le chauffeur se fera une joie de ne pas repartir les mains vides même s'il doit graisser un peu la patte du gardien en faction...

LA PAGE CULTURELLE

SINATRA EN CONCERT A MANILLE

Frank Sinatra et Liza Minnelli donneront trois concerts exceptionnels entre le 17 et 20 juin à Manille. Amila Ramos, la femme du Président Fidel Ramos, a déclaré à la presse que la recette des concerts sera versée à "Clean and Green", un projet pour la protection de l'environnement. Les tickets seront vendus pour la modique somme de 740 \$ la place! Toutefois, les deux stars américaines ne surenchériront pas le ténor italien Luciano Pavarotti qui a chanté en début d'année devant un public certainement très sélectif puisque chaque billet coûtait l'extravagante somme de 950\$... Quand on sait que Les Philippines est un des pays parmi les plus pauvres du monde, il y a de quoi faire couler des pesos sous les ponts!

LA CULTURE EN THAILANDE

26 JUIN (rayong)

SUNTHORN PHU DAY

Célébration annuelle commémorant l'anniversaire du

ALLIANCE FRANCAISE Programme culturel

29 Sathorn Tai Tél: 213 21 22-3

EXPO PHOTO	SPECTACLE	CONCERTS
<p><u>Lundi 7 juin</u></p> <p>50ème anniversaire du Débarquement Allié en Normandie (06 juin 1944). Le 07 juin 1944, Le Général De Gaulle déclarait dans un communiqué au Quotidien de la France Libre : "La bataille de France a commencé. Il n'y a plus dans la nation, dans l'empire, dans les armées, qu'une seule et même volonté, qu'une seule et même espérance. Derrières le nuage si lourd de notre sang et de nos larmes, voici que reparait le soleil de notre grandeur." Un film documentaire complètera l'exposition. Avec le concours de la D.P.I.C. Galerie 29 (Alliance Française)</p>	<p><u>Jeudi 23 juin</u> 19h30 (A ne pas manquer)</p> <p>Fête et spectacle de fin d'année de l'Ecole Française de Bangkok. A l'auditorium de l'Alliance. Venez nombreux!</p>	<p><u>Samedi 04 juin</u></p> <p>BARTOLOMIEJ NIZIOL Lauréat du concours Long Thibaut 1993 Hôtel Dusit Thani Membres de l'A.F. et moins de 15 ans : 350 bahts Prix public : 450 bahts Les tickets sont à retirer à l'A.F. ou au Dusit Thani Programme disponible à l'Alliance</p>
	<p>AQUARELLES</p>	
	<p><u>Du 15 au 30 juin</u></p> <p>Images et couleurs de la nature par Khun Kittisak Bootdeevong et Khun Jirapol Jampafuang Vernissage le 15 juin à 18h00 - Galerie 29 -</p>	<p><u>Jeudi 10 juin</u></p> <p>FADO par le " quatero de Guitarras de Coïmbra" Concert présenté par l'Ambassade du Portugal A l'auditorium de l'A.F. 19h30</p>
<p>célèbre poète siamois Sunthorn Phu (1787-1855), désigné par l'UNESCO comme un éminent poète classique. <u>Programme de la journée</u></p> <p>°Représentations d'art dramatique</p>	<p>°Spectacles de marionnette °Récitals de poèmes °Spectacles folkloriques Le festival se déroulera au "Sunthorn Phu Memorial Park" au village de Ban Kram, Amphoe Klaeng (Rayong)</p>	<p>NOUVELLE ADRESSE DE L'OFFICE DU TOURISME THAILANDAIS : 372 Bamrung Muang Road Bangkok 10 100 TEL: 226-0060 226-0072 FAX: 224-6221</p>

alain manoukian

TOUS LES ACCENTS DE LA MODE .

THE COLLECTION ... BLUEBELL. G. 17 PENINSULA PLAZA RAJDAMRI Road - BANGKOK
Tél : 254 07 58

CINEMA DANS LES SALLES

Ciné-Rétro

Alliance Française
Programme du mois
de Juin

Le vieux fusil
Samedi 04 (14h00)

Cartouche
Samedi 04 (16h00)

La baie des anges
Samedi 11 (14h00)

**Le charme discret
de la bourgeoisie**
Samedi 11 (16h00)
Mardi 28 (20h15)

Le passager de la pluie
Mardi 14 (18h15)

Le quatrième pouvoir
Mardi 14 (20h15)
Mardi 28 (18h15)

Quai des brumes
Mardi 21 (18h15)

Le trou
Mardi 21 (20h15)

BANGKOK-EXPO

JOY BROWN'S ARTWORK
Paris - New York - Bangkok -
Galerie
Joy Brown expose son oeuvre
de poteries et de sculptures.
245/9 Sukhumvit Soi 31.
Tél : 260 91 13/4
Jusqu'au 30 juin

Ciné-Club

DISPONIBLE EN
LOCATION CHEZ
CANAL FRANCE
VIDEO
TOUT
CA...POUR CA !

*La dernière comédie de
Claude Lelouch. Avec
Vincent Lindon - Francis
Illuster - Evelyne Bouix -
Fabrice Luchini -*

Les statistiques sont for-
melles... c'est au mois de
juillet et d'août qu'il y a le
plus de demandes de
divorces. C'est aussi la pério-
de où il y a le plus de sui-
cides! Dans un hôpital, trois
réscapés du suicide font
connaissance. Que se racon-
tent-ils ? Des histoires de
femmes parties trop vite...

Concert

A RETENIR....

**TOM JONES EN
CONCERT EXEPTION-
NEL A BANGKOK**
Le 8 juin

Queen Sirikit National
Convention Centre

NAF NAF



THE COLLECTION ... BLUEBELL
G. 16 PENINSULA PLAZA

153 RAJDAMRI ROAD - BANGKOK
TEL : 254 0757

Les Nuits De Bangkok

*Comme toutes les grandes
capitales, Bangkok possède
une large variété de divertisse-
ments nocturnes. Le Gavroche
vous présente sa sélection.*

DICOTHEQUES

**VIBRATIONS THE FUN
PUB** - Novotel Siam Square.
La boîte branchée de Bangkok.
Dans un cadre moderne et élé-
gant, le D.J. anglais Toold
Harding vous emportera dan-
ser sur des rythmes effrénés.
Ouvert tous les soirs à partir de
20h30.

A partir du 01 juin, "The
Ladie's Night" (la nuit des
femmes) tous les mardis.
Tirage au sort pour désigner la
gagnante du premier prix : Un
diamant de 1 carat.

BARS JAZZ

BROWN SUGAR

Soi Sarasin - Tél 250 01 03
Le vrai jazz !

Lund et Mar 21h30 - 11h00
Brown Sugar Trio & Bonnie
Anderson

Mer : 21h30 - 22h30
Doostar 22h45 - 0h45 Tewan
Nouvel Jazz

Jeu : Brown Sugar &
Enzomasetti (quartet italien)

Vend Sam : Brown Sugar,
Doostar et Enzomasetti

Canal France Video

**UNIQUEMENT SUR LIVRAISON GRATUITE A
DOMICILE ! (7j/7)**

TEI (Mobile): 01-493-48-13

OUVERT DE 10h30 A 20h30

LOCATION VENTE

TRANSCODAGE (PAL/SECAM) DE CASSETTES FRANCAISES
NOUVEAUX FILMS-TOUS LES MOIS

NOUVEAUTES DU MOIS

- 1 CLIFFHANGER (S. Stallone)
- 2 LAST ACTION HERO (A.Schwarzenegger)
- 3 PROPOSITION INDECENTE
(D. Moore R. Redford)
- 4 TOUT CA POUR CA (V. Lindon - G. Darmon
F. Huster)
- 5 DANS LA LIGNE DE MIRE (C. Eastwood)
- 6 CAVALE SANS ISSUE (J. L. Vandamme)

L'ACTUALITE

FRANCE

BSN REBAPTISE DANONE

Antoine Riboud, le PDG de ce qui était jusqu'alors le groupe BSN (Boussois-Souchon-Neuvesel), a annoncé que le numéro un de l'agro-alimentaire français et numéro trois européen devenait le groupe Danone. "A l'aube du XXI^è siècle, nous avons décidé de faire du nom du groupe un atout supplémentaire pour notre stratégie internationale", a-t-il déclaré. Avec des marques aussi diverses que Danone, Gervais, Evian, Volvic, Badoit, Kronenbourg, Lu, Amora, Panzani ou Vivagel... le "groupe Danone" est la première marque mondiale de produits laitiers frais, et la deuxième marque la plus vendue en Europe derrière Coca.

LE RETOUR DU CAVIAR FRANCAIS

Il pèse jusqu'à 200 kg, mesure 6 mètres de long et vit de 80 à 100 ans. En France, l'esturgeon est menacé d'extinction. Mais rien n'est perdu : le CEMA-GREF de Bordeaux vient de réussir à adapter l'*Acipenser sturio* à la vie en bassin. Cette espèce, qui vit dans l'Atlantique et la mer du Nord, produisait, dans les années 50, jusqu'à 50 tonnes de caviar français par an ; les Russes eux-mêmes en achetaient !

Décimée par la pêche excessive et par la destruction des frayères, la population a du mal à se reconstituer. En effet, les mâles ne peuvent se reproduire avant l'âge de 10 ans et les femelles avant 13 ans ! Reste à réussir la reproduction d'esturgeons dans l'environnement protégé du bassin. Et l'aventure du caviar *made in France* pourra alors recommencer. Le beluga n'a qu'à bien se tenir...

L'ANNUAIRE INTERNATIONAL SUR MINITEL

L'annuaire électronique de France Télécom s'internationalise. Vous pouvez dès maintenant rechercher sur minitel un numéro de téléphone et de télécopie en Belgique, en Espagne, au Portugal, en Suisse, aux Etats-Unis. Pour ce faire il faudra composer le 36.19 code SIRIEL sur son minitel. Coût de ce service : 5,48 F la minute. Détail important : il faut interroger le service dans la langue du pays.

LE PERIPH MINUTE LES BOUCHONS

Grâce à un système perfectionné de caméras mobiles et de boucles de mesure, les automobilistes empruntant le périphérique parisien pourront, si l'expérience actuelle est concluante, savoir exactement combien de minutes ils mettront entre deux portes. En effet, jusqu'à présent l'état des bouchons était signalé en mètres et ne signifiait pas grand chose pour l'automobiliste.

DISNEY EN CROISIERE, EURODISNEY EN GALERE.

Pertes annoncées par la direction d'Eurodisney pour le premier semestre de l'année fiscale 1994 : 1,048 milliard de F ! Toujours selon la direction, le parc de loisir, avec un endettement lourd de 21 milliards de F, est touché de plein fouet par la récession en Europe, par la dévaluation de l'immobilier et par des charges de fonctionnement trop importantes. Un plan de sauvetage a été avancé et consiste en une augmentation du capital de 6 milliards de F dont la moitié sera financée par la société mère Walt Disney qui détient 49% des actions d'Eurodisney. Le narc-

a pourtant accueilli 20 millions de visiteurs depuis son ouverture, le 12 avril 1992.

Tout va bien par contre pour Walt Disney Co. qui annonce le lancement en 1998 d'un paquebot de croisières d'une capacité de 2400 passagers. Le programme proposera 3 ou 4

jours en mer (avec attractions bord) et 3 ou 4 jours à Wa Disney World en Floride. Dans les projets fabuleux de la compagnie, un nouveau parc thèmes s'ouvrira la même année en Virginie et sera consacré entièrement à l'histoire de l'Amérique.

ASIE

LA CHINE : 220 MILLIARDS DE DOLLARS D'INVESTISSEMENTS ETRANGERS

Grâce à une nouvelle fiscalité plus favorable aux entreprises étrangères et au formidable appel d'air de l'expansion économique chinoise, les investissements étrangers se sont élevés à 220 milliards de \$ en 1993 (environ 1225 milliards de F). Selon l'agence Xinhua, 170 000 projets économiques en Chine sont actuellement financés par les étrangers. Qui a dit que la Chine rechignait à s'ouvrir ?

LE TGV GAGNE LA COREE

GEC-Alsthom réalisera d'ici à 2001 un train à grande vitesse entre Séoul et le grand port du sud du pays, Pusan. Le consortium franco-britannique a battu à la corde son concurrent, l'allemand Siemens, après avoir écarté en août dernier le japonais Mitsubishi. Montant du marché : 12 milliards de F soit 800 emplois pendant quatre ans.

ABU DHABI • AL KHORAS • ATHENS • BAHIA • BARRAH • BANGKOK • BARCELONA • BOSTON • BRAZAVILLE • CAIRO • CHAMPOLLON • CHICAGO • CIPRUS • DAK

NEW YORK • NEW DELHI • NEW ORLEANS • NEWPORT BEACH

Le Meridien President Bangkok.
Find yourself at the centre of attention.



At the very heart of business and shopping and steps from the famed Erawan Shrine, Le Meridien President Bangkok offers its excellent facilities with the finest of Thai hospitality. A blend of rhythm and reason that even seasoned travellers will adore. After all, the more you travel, the more you feel Meridien.

For reservations, contact Meridien Reservation International, your travel agent or the hotel direct.

Le
MERIDIEN
Hotels & Resorts

TRAVEL COMPANION OF AIR FRANCE

NATURE ET ENVIRONNEMENT

CRUEL DESTIN

Trop de stupidité. Trop de cruauté, trop d'ignorance. Comment qualifier le commerce des animaux sauvages, qui n'a jamais été aussi florissant que ces dernières années ? Que dire du nombre incalculable de gens "bien intentionnés" qui, bien souvent par ignorance, ont "craqué" devant un bébé singe ou un oursin que des braconniers sont venus leur apporter dans les mains ? Comment ne pas être révolté quand on apprend que la plupart de ces animaux sauvages sont abandonnés quelques temps après et au mieux remis à des zoos. En général, par la faute de la non connaissance des habitudes de vie des animaux (nourriture, caractère social, critères psychologiques), ils sont abandonnés aux zoos dans un état physique lamentable et avec de profonds troubles psychologiques. Les conditions de captivité leur enlèvent ainsi toute chance de réhabilitation à la vie sauvage. Un jeune singe en captivité devient vite féroce, solitaire et indomptable. Que dire des éléphants en Thaïlande qui, depuis l'interdiction de déforestation, sont amenés par leurs propriétaires dans les rues même de Bangkok pour se donner en spectacle en échange d'un peu de nourriture et d'argent ? L'éléphant est le mammifère terrestre le plus intelligent et le plus proche de l'homme dans sa structure familiale et sociale. Un jeune éléphant a besoin de sa mère jusqu'à 12 ans (début de la puberté). Or, ils ont à peine 4 ans et déjà sont utilisés pour des spectacles, séparés de leurs mères et complètement effrayés. Autre animal en danger : le serpent, qui meurt très souvent en captivité car très peureux et fragile (maladies de peau, parasites).

Mais que dire surtout de

ceux qui, sans scrupule, utilisent la sensibilité des gens et vendent les animaux sauvages à des clients inexpérimentés ? Y a-t-il un mot pour qualifier ce genre de trafic ? Que dire de ces gibbons qui sont nourris aux tranquillisants avant d'être vendus ? Une fois l'effet de la drogue dissipé, l'acheteur commence seulement à se rendre compte de l'erreur qu'il a commis. On élève pas un ours ou un singe comme un chien ou un chat tout de même ?

Malgré tout, et heureusement, de nombreuses Fondations - Centres d'accueils - Centres de réhabilitations, travaillent à la protection des animaux. L'Acte sur la Protection du Monde Sauvage daté de 1992 interdit le commerce des espèces sauvages en Thaïlande. Si vous voulez aider ces animaux alors ne les achetez pas ; n'hésitez pas non plus à reporter aux autorités tout trafic d'animaux ; ne vous faites pas photographier avec eux ; et évitez les bars où les animaux sauvages sont présentés pour attirer les clients. Par ces gestes vous contribuerez peut-être à redonner l'espoir de ne pas voir s'éteindre trop d'espèces animales par la faute de l'homme. La destruction du patrimoine sauvage contribue à la destruction de notre environnement et remet en question l'équilibre écologique de la planète. Doit-on vraiment croire que la Terre devient trop petite et que l'Homme par son explosion démographique sera, pour sa survie, obligé de détruire une grande partie des espèces vivantes ? N'allons-nous pas à notre propre perte par ce raisonnement ?

Malto C.

(Dans le prochain numéro...
Le Gibbon : un Singe en Danger.)

EN BREF...

Allemagne : Dusseldorf

DES JUMELLES AU ZOO

Une girafe a mis au monde des jumelles, Zawo et Sambesi. Les deux socurs se portent à merveille. Une tel événement chez les girafes se produit une fois toute les 10 000 naissances!

Pakistan : Chitral

YETI AU PAKISTAN ?

Trois chercheurs européens (un Espagnol et deux Français) ayant sillonné le Chitral, au Pakistan, ont affirmé avoir trouvé des preuves de l'existence du *Barmanu* ("gros velu"), la version locale du yeti, l'homme des neiges tibétain. Le chef de l'expédition certifie qu'il a entendu et vu ses empreintes. "J'ai entendu son cri deux fois. C'est un son guttural, des appels brefs, très puissants, qui ont résonné dans toute la vallée. Ils rappellent à la fois

une voix humaine et le cri du chacal."

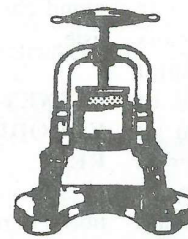
Viêt-Nam : Hanoi

APRES LES CHIENS LES PYTHONS

L'élevage de pythons est devenu un "business" très lucratif parmi les fermiers des Hauts Plateaux du Nord. Cherchant par tous les moyens à profiter de la nouvelle expansion économique de leur pays, les paysans élèvent les serpents pour les vendre entre 50 000 et 60 000 dongs (5-6 \$) le kilo. Les pythons ont besoin d'être nourris tous les 5 jours seulement et grossissent de 6 kilos par mois. La viande du serpent est très appréciée mais la peau et les os broyés se vendent bien également. Sans commentaire...



Le Banyan



Restaurant Français

Le Goût de la tradition, une gastronomie de prestige dans un décor somptueux d'un grand restaurant Français, de la cuisine créative sachant allier l'élégance et la qualité de l'accueil au raffinement de la carte.

16/20 Gault Millau

Michel Binaux

Bruno Bischoff

Déjeuner Lundi au Vendredi 12.00 à 14.00

Dîner Lundi au Samedi 18.30 à 22.00

59 Sukhumvit Soi 8 (Preeda) Bangkok 10110
Tél : 253 55 56 Fax : (662) 253 4560

A 11 ANS, MON PREMIER TREKKING EN THAÏLANDE

L'école Française de Bangkok s'ouvre sur les Voyages d'Aventure...

Chiang-Mai, jeudi 5 mai 1994

Accrochés à l'arrière d'un pick-up, après une nuit de train entre Bangkok et Chiang-Mai, nous débutons vraiment notre voyage. Nous sommes 30 élèves de 6ème de l'Ecole Française de Bangkok à participer au 4ème raid "Trekking Chiang-Mai" organisé par le professeur de sport.

Délaissant pour quelques jours nos programmes classiques, nous escaladons les plateaux du nord de la Thaïlande à la découverte des tribus, Mhong, Karen et Lahu.

Tout au long du parcours les moyens de locomotions sont variés : à pied, à dos d'éléphant, ou en radeau ; nous nous promeons de village en village à la recherche d'informations sur ces différentes tribus : coutumes, religion, habitat... Mais aussi nous apportons à un village Karen isolé, et cela depuis 4 ans, quelques moyens pour subvenir à leurs besoins. Les années précédentes, matériel scolaire et agricole étaient donnés lors de nos visites, cette année l'effort était réalisé sur les médicaments de première urgence.

Au détour de quelques sentiers, nous débouchons dans un village "mhong" où l'effet est inversé : notre tribu de "faransés" suscite l'intérêt de nos hôtes qui nous observent, nous décoiffent. Après quelques minutes d'adaptation nous repartons chargés d'informations et de lychee, récolte locale très appréciée de notre tribu.

Après quelques heures de marche, d'efforts, de rires et de larmes parfois, nous entrons dans un village "karen" où de nouveau pendant quelques minutes, nous suscitons intérêt et curiosité avant de voir le village reprendre son rythme au son des pilons qui cassent le riz ou de tamis qui séparent le bon du mauvais grain. Dès le lendemain, nos donations faites auprès du chef de

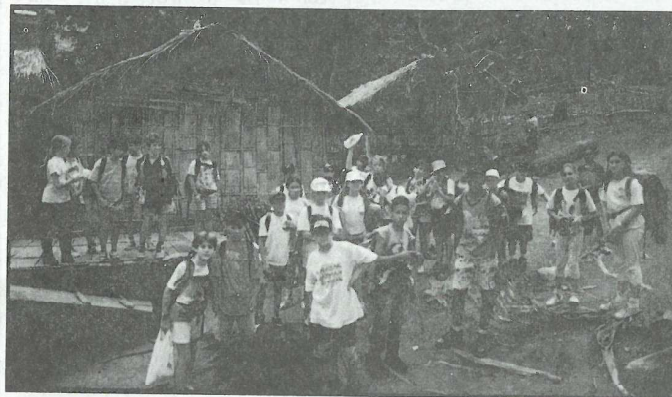
village, nous repartons sur les chemins escarpés pour atteindre le camp des éléphants où 12 d'entre eux seront nécessaires pour nous transporter jusqu'au village "lahu". Deux heures de balançoire accrochés sur les sièges parfois inconfortables fixés sur le dos de ces mastodontes finiront de nous épuiser totalement. Heureusement le village nous réserve une surprise en organisant avec les enfants lahous une veillée de chants traditionnels.

Dernier jour, derniers efforts, trois rafting où les bras seront mis à rude contribution pour faire avancer ces radeaux de bambou dans une rivière au courant peu important.

Retour lundi 9 mai 1994 à Bangkok : l'aventure n'est pas terminée heureusement, car nombreux seront les enfants de notre classe à rentrer les pieds et genoux dans l'eau après les importantes inondations survenues durant le week-end.

Au delà bien sûr du projet en lui-même, il y a cette expérience humaine, de vivre ensemble dans des conditions précaires. Le goût de l'aventure réapparaît chez beaucoup d'entre nous et le retour vers une vie plus organisée est parfois difficile, même si le plaisir de retrouver nos parents est grand.

La Classe de 6ème de l'E.F. de Bangkok.

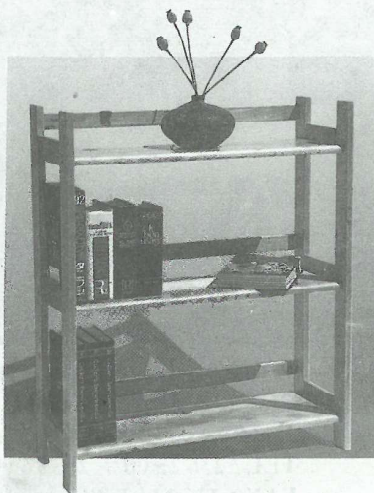


THAI TARCO CO. ; LTD.

FABRICANT DE MEUBLES DEMONTABLES ET
PLIANTS EN BOIS D'HEVEA

FAX : 326 83 05

TEL : 326 79 49



VENTE SUR
MARCHÉ
DOMESTIQUE
ET EXPORT



*L'homme de sa vie n'a que des qualités :
il est beau, élégant et il est le seul.*

Silom

Rama IV Rd.

Jim Thomson

Thaniya

Patpong

Suriwongse

Pilotaz
PARIS - BANGKOK

Costumes et tailleurs
sur mesure & prêt à
porter

Pilotaz Boutique : 9/25 Suriwongse RD. (2é étage) Tél : 233 30 88

(suite les nuits de Bangkok)

Dim: Half Half (de Chicago) et les "Four Manop Brothers"

BLUES JAZZ

25 Sukhumvit 53.
Tél : 258 77 47

Du Lund au Jeudi : 21h45 - 2h00 : Bangkok Connection

Ven Sam : 21h45 - 2h00 : Mohan

Dim : 21h00 - 1h00 : The Boss

BARS-ROCK

HOLLYWOOD Rock Place
Hollywood street, face à l'hôtel Asia.

Toutes les nuits : performance de l'un des plus célèbres guitaristes de rock en Thaïlande : Lam Morisson & The VIP's. A ne pas manquer. Egalement à l'affiche "The Fox", "Century" et "Boing Rock".

CONCERTS POP

JANET JACKSON (septembre) au Thai Army Stad. Pour informations : Tél : 399 08 73 / 4

LE MOT FLECHE N°01 (solution prochain N°)

Pertinente	Lien de fagot	Observée	Abattus	Crochet double
Tracasse	Catalogue	Localité près de Bruxelles	Dans le coup	
Moulures				
Chemise de pénitent				
			Manillon	
			Découragée	
Démonstrat		Marais grec		
il		Chef algérien		
Mesure chinoise				
	Cube		Mot de liaison	Nouvel an vietnamien
	Emploie		Mouches	
Dupée				
De la nature du beurre		Service funéraire		
		Renvoi		
Note		Service militaire		Vigueur
Mustélidés		Impulsion		
				Fatigué
Brun	Personnel		Véritable	
	Argent		Négation	
				Encouragement
Vaches				

CHOISY
PRÊT- A - PORTER

SOIE ET COTON THAÏS

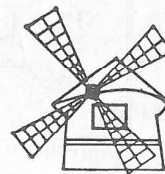
Le Personnel de Choisy souhaite un grand succès à cette nouvelle gazette en langue française.

9 / 25 SURAWONG ROAD TEL : 233-7794

ASTUCE !

DECOINCER SANS CASSER. Lorsque deux verres sont coincés, il est très difficile de les séparer sans les casser. Une astuce efficace consiste à placer le verre inférieur dans un récipient rempli d'eau chaude et de remplir l'autre d'eau froide. La dilatation du premier et la rétraction du second permet de décoincer les deux verres...

Le Moulin de Sommaï



RESTAURANT FRANCAIS

39 SUKHUMVIT RD.
SOI 22
WASHINGTON Sq.
BANGKOK
TEL. 259 62 57

LES SOURIRES DE L'INFO

EAU MON DIEU !

Pour tous les adeptes des sorties nocturnes à Bangkok, la nuit du samedi 7 mai 1994 restera dans toutes les mémoires comme une nuit pour le moins "humide". A part les inconditionnels des prévisions météorologiques, peu d'entre nous auraient pu se douter que, en quelques heures, les pluies violentes qui ont déferlé sur la capitale transformeraient le paysage en un véritable cauchemar - la ville ressemblant à une vaste piscine - le niveau de l'eau dépassant à certains endroits les 90 centimètres. Chacun, à l'heure de retrouver son nid douillet en pensant à un sommeil bien mérité, a du quelque peu repousser ses plans en se retrouvant les pieds dans l'eau, le pantalon remonté jusqu'aux genoux et une paire

de chaussures dans les mains! Cette situation s'est révélée pendant toute la nuit comme incontournable. Pas de choix, le bain de pieds était de rigueur!

Pris dans la tourmente, un habitant raconte qu'il lui a fallu pas moins de trois heures et demi pour rentrer chez lui : en temps normal, le trajet ne lui prend que vingt minutes. Des touristes rencontrés à la réception d'un hôtel se demandent encore comment ont-ils réussi à rentrer. Ayant dû renoncer une première fois lorsque leur pauvre chauffeur de Tuk-Tuk s'est retrouvé pratiquement noyé sur son siège avant, le taxi qui a bien voulu les "récupérer" n'a pas eu plus de chance - sa voiture étant restée bloquée dans un trou, le moteur

noyé. "Même dans les voitures, l'eau inondait le plancher" nous racontent-ils. Finalement, leur petite mésaventure s'est bien terminée, mais à pied. D'ailleurs, Bangkok à quatre heures du matin ressemblait à une casse gigantesque, voitures, motos, tuk-tuks, abandonnés ou bloqués rendant le trafic pratiquement impossible. Au carrefour d'une grande artère, un policier tentait désespérément de redonner un peu d'ordre à ce chaos général, jouant du sifflet à qui voulait l'entendre, pataugeant maladroitement entre les voitures, mais en vain. D'autres adoptaient le stop en camion, qui restait de loin le meilleur moyen de transport cette nuit là. Un côté positif quand même : les Thaïs, à leur habi-

tude avaient gardé le sourire. Quant à la Préfecture de Police de Bangkok, elle n'a pas eu à déplorer beaucoup d'accidents dû à l'alcoolisme; les gens un peu éméchés après une soirée bien "arrosée" avaient, en effet, largement eu le temps de déssouler!

Malto C.

LOTO A LA BOUSE DE VACHE

.....
BECKENRIED, Suisse

Variante écologique du Loto: les joueurs suisses doivent deviner sur quelle parcelle d'une prairie vont tomber les bouses de vache. Le premier "bingo à la bouse" s'est déroulé devant 1700 spectateurs. La prairie était divisé en 2000 carrés.

CHOISISSEZ VOTRE THAILANDE

MEKHALA :

Des Croisières Légendaires ...

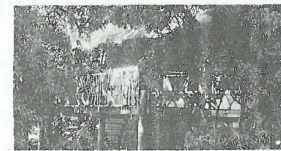
- * 2 Jours / 1 Nuit
- * Bangkok / Ayuttaya
- * Départs quotidiens



LISU LODGE :

Une Expérience Unique des Tribus Montagnardes

- * Une nuit dans un village authentique
- * Des itinéraires exclusifs en Land Rover
- * Départs quotidiens vers le Triangle d'Or ou vers Mae Hong Sorn
- * Tours privés ou en regroupés



SUWAN MACHA :

Des Croisières dans les Iles Tropicales

- * 4 Jours / 3 Nuits
- * James Bond, Krabi, Phi-Phi
- * Départs les samedis et mardis



VACANCES ACTIVES :

Un monde de découvertes...

- * Plongée en Asie du Sud-Est
- * Vacances Randonnées * Vélo Tout Terrain
- * Voile et Yacht



RENSEIGNEMENTS ET RESERVATIONS : CONTACTEZ

TEL: 256 71 68-9
FAX: 256 71 72

ASIA VOYAGES Building One 7e étage
99 Thanon Wittayu, Pathuwan, BKK 10330



HISTOIRES D'EN RIRE...

IL OUBLIE SA FEMME SUR L'AUTOROUTE !

Un Italien a conduit pendant six heures... sans réaliser qu'il avait oublié sa femme dans une cafétéria d'autoroute ! Il a déclaré à la police : "Elle parle tout le temps et je n'écoute jamais. Je ne me suis donc pas rendu compte qu'elle n'était plus là, à l'arrière de la voiture."

ELLE A 93 ANS, SON MARI 24 ANS !

Savona, Italie -- Margherita Bazzani, 93 ans, vient d'épouser Andrea, son ancien chauffeur. La cérémonie a eu lieu près de Savonna, sur le golfe de Gênes.

"Nous nous aimons", a déclaré l'heureuse élue au quotidien italien la Stampa. "Andrea était seul, il est tombé amoureux de moi. Il est d'ailleurs plus amoureux de moi que moi de lui", a-t-elle ajouté, frappant le sol de sa canne. Voilà qui devrait faire taire les mauvaises langues qui s'interrogent sur la pureté des intentions du jeune époux désargenté et souffrant de tics nerveux. D'ailleurs, les juges de Turin qui ont enquêté sur cette étrange union n'ont rien trouvé à y redire : Margherita est riche, certes, mais en pleine possession de ses moyens.

"Mon fils se marie par passion, confirme la mère du jeune Andrea. Cette femme a su comprendre ses problèmes. Depuis qu'ils se connaissent, il

a changé en mieux."

Une belle histoire d'amour, qui ressemble à un compte de fées... à l'italienne !

VIOLEUR DE PIEDS !

Houston, Etats-Unis -- Quinze femmes partagent la même douleur : elles ont été violées par un homme qui ne s'intéressait pas à leurs charmes exclusivement féminins mais à leurs doigts de pieds. L'homme, qui vient d'être arrêté, a avoué avoir sauvagement arraché les chaussures des victimes pour leur lécher les pieds.

Pour sa défense, il lui faudra un avocat d'une sacrée pointure!

LES CHINOIS AIMENT LES GROSSES !

Singapour -- Les jeunes Chinois de Singapour craquent pour les femmes minces, mais leurs aînés fondent devant les silhouettes à la Rubens. Jusqu'à 40 ans, ces messieurs trouvent raffinées les silhouettes élancées. Les quadragénaires apprécient les femmes dans la bonne moyenne, ni efflanquées, ni rebondies. Au-delà de 50 ans, les grosses s'imposent, car "cela donne à la femme une allure prospère". Reste à savoir si les grosses représentent la majorité des femmes chez les chinois !

UNE FOIS CA VA, DEUX FOIS...

Bill Hanks, un plombier américain, s'était inscrit dans une

L'ANGOISSE LES RONGE

L'Institut gouvernemental de la santé et de l'environnement britannique vient de publier des statistiques à nous hérissier le poil. En Angleterre et au Pays de Galles, une maison sur vingt est infestée par les rats. Sur dix mille bureaux, maisons privées, fermes et autres propriétés inspectées, 4,8% abritent des rongeurs. Chiffres en augmentation : en 1979, dans les seules habitations privées, le niveau d'infestation était de 3,3% contre 4,6% en 1993, les zones rurales étant les plus envahies.

Finalement, on préfère que les Anglais nous traitent de grenouilles...

Livraison gratuite

*

La Maison du Chocolat

**DUC DE PRASLIN,
BELGIUM**

produit artisanalement de vraies
pralines et chocolats belges,
à Bangkok

16, Sukhumvit RD.,
Soi 49-14
10110 - BANGKOK

Tél : 381 6690 et 381 6691
Fax : 381 2396

agence matrimoniale peu de
temps après son divorce.

L'agence utilisait toutes les
techniques modernes, puis-
qu'elle disposait d'un fichier de
47 000 candidates au mariage
sur son ordinateur.

Or, ce dernier n'a rien trouvé
de mieux que de proposer...
son ex-femme au malheureux
plombier. Lequel aurait dû se
tuyauter avant sur la logique
infaillible des ordinateurs...

PATISSERIES AUX FOURMIS

Nankin, Chine -- Un profes-
seur chinois a créé une quaran-
taine de recettes de gâteaux, à

base de fourmis. Une douzaine
d'alcools et de thés à la fourmi
sont également commercialisés.
Le professeur affirme que
c'est le secret de la longévité !

TOUCHE PAS A MON CROCO

Miami, Etats-Unis - Un ami
des animaux, Jeffrey Thelman,
a "descendu" son meilleur
copain après que celui-ci a
traité un crocodile de "saleté de
bestiole" ! Outré, Jeffrey est
retourné chez lui chercher son
pistolet et a tué son camarade.
"Ca lui apprendra !" a-t-il
déclaré à la police.



TRAVEL SUPERB TRAVEL AGENCY

RESERVATIONS HOTELS
BILLETERIE AVIONS TRAINS
VOYAGES GROUPES ET INDIVIDUELS
THAILANDE VIET NAM

PRIX TRES ETUDIES POUR LA CLIENTELE FRANCAISE

86 Soi Lang-Suan,
Ploenchit Road,
Bangkok 10 500

Tél : 254 8863-4, 255 0899

Fax : 254 5519

Télex : TII 20342

LES P'TITES ANNONCES

LOCATIONS

CHERCHE colocataire célibataire pour appart. 250m2 - calme - A/C - Sukhumvit Soi 16. Tél. soir 261-7152 Nicolas ou Michel. Loyer très compétitif.

CHERCHE un appart. près d'une entrée d'autoroute
Tél : 587-8657 (Mr G. Langlois)

COMMERCES

A VENDRE Restaurant Gastronomique tout équipé. Avec Personnel qualifié. Parking - Jardin - Appart. Contactez le journal qui transmettra.

HIFI

VEND Chaîne AIWA NS/320 Compact disque - Stéréo - tuner double cassettes - égaliseur - ... achetée début mars 14 000 B - vendue 10 000 B
Tél 01-493-48-13

MOTOS

VEND HONDA 400 NV Chopper - 50 000 B - moteur refait neuf - Tél 213-2584

VEND YAMAHA 400 - bon état - 27 000 B à débattre. Contactez Patrick Ledéault - Ecole Française -
Tél : 671- 14 90

VOITURES

VEND CX 2.0 année 84 - bon état - prix à débattre - 100 000B - peinture neuve - facture à l'appui -
Tél 652-1692/3

A VENDRE 505 PEUGEOT GR - oct. 1989 - véhicule de Direction - prix 250 000 B -
Tél : 541-4030

VEND TOYOTA COROLLA 1.3 GL - année 1993 - 10 000 Kms - état neuf -
Tél : 246-3241 - après 20h.

TELEPHONES

A VENDRE TELEPHONE sans fil Panasonic - couleur noir - prix 2 000 B
Tél : 01-493-48-13

FAX

ACHETE FAX d'occasion - propositions à étudier - téléphoner au journal qui transmettra.

P'TITES ANNONCES

Passer vos petites annonces dans le Gavroche

Ces annonces seront sélectionnées et publiées à chaque parution

Votre première parution est gratuite

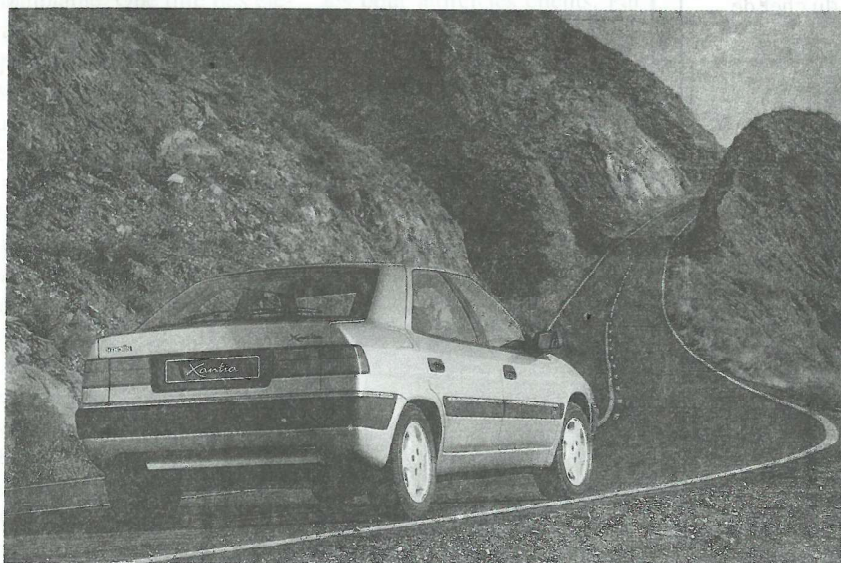
PENSE-BÊTE

Police
191, 123 246- 1338-42
Pompiers
191, 246-0199, 243-535
Ambulance
246-0199, 252-2171-5
Office de Tourisme
281-5051
Immigration
286-7003
Aéroport
535-1111
Appels Internationaux
100
Horloge Parlante
181
Ambassade de France :
266-8250/56
Le Gavroche
276-4408 (Ext. 142)
Ecole Française
287-1599
Chambre Franco-Thaïe
261-8276



LES FRANÇAIS ONT ELU LA CITROËN XANTIA LA PLUS BELLE VOITURE DE L'ANNEE .

Ce prix est la 23ème distinction internationale que XANTIA a remportée.



GAMME CITROËN EN THAÏLANDE

- AX 14 TRS
- XANTIA 2. OL SX
- XANTIA 2. OL VSX
- 16 soupapes
- XM 2.OL
- XM 2. OL Turbo
- XM V6
- XM 2L Break
- XM V6 Break



THAI EUROPE CORPORATION AUTOSALES CO., LTD.
CONTACT : Monsieur SUTHHI KITTIWASIN
23/34-35 TRIMITR RD. SAMPANTAWONG BANGKOK 10 100 THAILAND
TEL / 236 25 00 / 235 76 00-7 extensions : 191
FAX : 236 24 93 TEL portable : 484 96 69

LA PAGE SPORTIVE

LES GAULOIS RECRUTENT...

Le RBSC (Thaïlande) a remporté le Championnat de Football de la Ligue des Etrangers de Bangkok au finish lors du dernier match qui les confrontaient à l'équipe des Gaulois. Menés 1-0 par les Français, les Thaïlandais réussirent à égaliser dans les dernières secondes, leur ouvrant ainsi la première place du Championnat à la différence de buts, devant le British Club qui, pour une fois, était venu supporter les Français... Les Gaulois terminent 8ème du Championnat grâce aux bons résultats obtenus lors des 3 derniers matchs : 1-1 contre le RBSC, 1-1 contre l'ISB (américains) et 3-0 contre les YTSA (indiens). L'équipe française recherche des joueurs pour la saison à venir. Prendre contact avec Yoan (restaurant Le Moulin de Sommai - Tél 259-6257) . Les Gaulois recherchent également des sponsors pour la saison 1994-1995. A bon entendre.....

Malto C.

CLASSEMENT FINAL

	J	G	N	P	Pr	C	Pts
RBSC	18	12	4	2	61	20	28
B. Club	18	13	2	3	56	20	28
Italiens	18	11	3	4	42	27	25
Shell	18	9	4	5	45	31	22
Indiens	18	8	2	8	52	40	18
Scans	18	7	2	9	49	46	16
Allemands	18	6	2	10	34	47	14
Français	18	3	5	10	30	56	11
ISB	18	4	2	12	31	52	10
YTSA	18	2	4	12	33	72	8

PLATINI FAIT UN CARTON

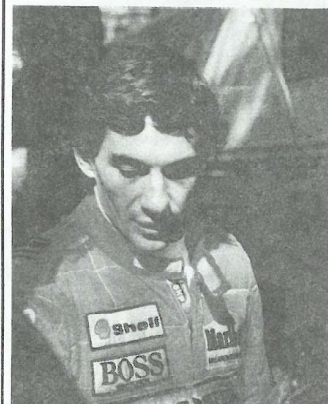
Le joueur a enthousiasmé, le sélectionneur a surpris, l'arbitre a séduit. Michel Platini, l'homme en noir d'une rencontre haute en couleur entre

le Variétés et une sélection nationale d'arbitres (5-2), a su se faire respecter. Deux cartons jaunes distribués - avec le sourire - sous les yeux de six mille spectateurs, sont venus s'ajouter à sa légende d'homme à tout faire du football français.

LUIS FERNANDEZ ENTRAINEUR DU PSG

C'est désormais officiel : Luis Fernandez quitte l'AS Cannes, où il a fait ses débuts remarqués d'entraîneur, pour rejoindre le PSG, avec lequel il avait remporté le titre de champion en 1986.

AU REVOIR SENNA



"J'étais fier de courir avec lui. Professionnellement, Senna était le seul pilote que je respectais. En son honneur, je ne conduirai plus jamais une Formule 1".

Alain PROST

"Pour moi Senna est immortel. La Formule 1 sans Senna sera très difficile, mais cela ne m'arrêtera pas. J'aime ce que je fais. Aussi Senna aurait aimé me voir le meilleur - et c'est exactement ce que j'essaye de faire."

Rubens BARRICHELLO

OU FAIRE DU SPORT A BANGKOK ?

PATINOIRE

Ouverture récente d'une patinoire au World Trade Centre (Zen). 7è étage, 4 Rajdamri Rd, Pathumwan, Bkk 10330. Tél : 255-9500

Ouvert tous les jours de :
10h à 14h45 et de 15h30 à 21h. Prix d'admission: 130B

EQUITATION

Cours d'équitation au Bangkok Equestrian Centre. 20/1 Moo 2 Soi Chadsantahanrae, Sukhumvit 103, BKK. Tél : 322-9073 / 322-8726

BOWLING

Sukhumvit Bowling, 2 Soi Ekamai, Sukhumvit 63, Prakanong, BKK 10110. Tél : 391-2148/392-1204/6

FOOTBALL: COUPE DU MONDE :

A vos téléviseurs !
Coup d'envoi le 17 JUIN
Allemagne - Bolivie
(Plus d'infos dans le prochain numéro du Gavroche !)



* Des tarifs "EVASIONS" pour vos week-ends et vacances en ASIE. (Viêt-nam / Cambodge / Laos / ...)

* Des prix étudiés pour vos vols sur l'Europe et les Amériques

NOS ATOUTS

- * 8 ans d'expérience du tourisme
- * Agences à Bangkok et Hanoi
- * Personnel parlant français
- * Connaissance de vos contraintes
- * Ouvert du Lundi au Samedi midi

76 / 10 Soi LANGSUAN.
10330 BANGKOK

Tél . 652 12 92-93 Fax . 254 76 00

Gifts De L'Oriental

Le souci de qualité mondialement reconnu de **l'Hotel Oriental** se retrouve dans notre ligne de cadeaux et d'accessoires originaux vendus exclusivement dans notre boutique **Gifts de l'Oriental**, située dans l'arcade face à l'entrée principale de l'hôtel.

Mariage entre qualité et créativité française, et tradition thaïlandaise ont abouti à une gamme exceptionnelle.

Vous y trouverez entre autres,

Notre parfum l'Oriental, sélectionné par l'un des grands parfumeurs de Grasse et présenté dans sa magnifique bouteille de Celadon. Il est aujourd'hui un classique expédié au quatre coins du monde.

Nos Polos et T-shirts de haute qualité.

Notre ligne exclusive de soie chinoise et thaïlandaise.

Notre lithographie originale exécutée par **Francis Latreille**, peintre naïf reconnu et fort côté.

Venez nous voir avant votre départ en vacances !

Tél : 236 04 20 (Ext 3154) Heures d'ouverture : 9-20 heures, tous les jours dimanche inclus.

LES BONNES ADRESSES

AGENCES DE VOYAGES

ASIA VOYAGES

Buiding One 7è étage 99 Thanon Wittayu, Pathuwan, BKK 10330
Tél : 256 71 68-9 Fax : 256 71 72

EXCELSIOR

76/10 Soi Langsuan. 10310 BKK
Tél : 652 12 92-93
Fax : 254 76 00

TRAVEL SUPERB

86 Soi Lang-Suan, Ploenchit RD, BKK 10500
Tél : 254 88 63-4, 255 08 99
Fax : 254 55 19 Télex : TH 20 342

BIJOUTERIES

YVES JOALLIER

Cham Issara Tower 3è étage
942/83 Rama IV Road BKK Tl : 234 81 22
Tél : 233 32 92 / 233 16 79
Fax : 237 16 46 Fermé le dimanche Ouvert de 9h30 17h30

BOUTIQUES

CHOISY (Prêt-A-Porter)

9/25 Surawong Road
Tél : 233 77 94

GIFTS DE L'ORIENTAL

(Cadeaux et accessoires)
Hôtel Oriental Galerie Marchande
Tél : 236 04 20 (Ext 3154)

ALAIN MANOUKIAN

(Prêt-A-Porter)
The Collection BlueBell
G. 17 Peninsula Plaza Rajdamri Road BKK
Tél : 254 07 58

NAF NAF

The Collection BlueBell
G. 16 Peninsula Plaza
Tél : 254 07 57

PILOTAZ PARIS BANGKOK

Pilotaz Boutique :
9/25 Suriwongee RD (2è étage)
Tél : 233 30 88

SALONS DE COIFFURE

JACK HOLT FRENCH BEAUTY SALON

Hôtel Siam Intercontinental
967 Rama I RD. BKK 10330
Tél : 530 35 55-7 / 640 43 45

CHOCOLATIER

DUC DE PRASLIN Belgium

16, Sukhumvit RD., Soi 49-14
10110 BKK
Tél : 381 66 90 / 381 66 91
Fax : 381 23 96

HOTELS

LE MERIDIEN PRESIDENT BANGKOK

135/26 Gaysorn Road, Bangkok
10 330
Tél : 253 04 44
Fax : 253 75 65

PATISSERIES

FOLIES

309/3 Nanlinchee RD.
Tél : 286 35 53 / 213 25 84
Tél : 286 97 86

RESTAURANTS

LE BANYAN

59 Sukhumvit Soi 8
Tél 253 55 56 Fax 253 45 60

GIVERNY

342 Sukhumvit 63, Prakanong
Tél : 391 11 26

LE METROPOLITAIN

Ekamai: 74 Soi Ekamai
Tél 391 33 31 Fax 391 15 27
Lang Suan : 93 Soi Lang Suan
Tél 251 30 58

LE MOULIN DE SOMMAÏ

39 Sukhumvit RD. Soi 22
Washington Square
Tél : 259 62 57

VIDEO CLUBS

CANAL FRANCE VIDEO

Livraisons à domicile
Tél : 01 493 48 13

VIDEO FRANCE

21/17 Soi 4 Sukhumvit
Tél : 255 57 03
Fax : 254 76 83

Canal France International

Programme de télévision du Mercredi 01 au Samedi 18 juin (heure locale)

MERCREDI 01 JUIN 13h00 Journal de TFI 15h45 Documentaire : A qui profite la cocaïne ? N°2 21h20 Journal de France 2 2h40 Sport : Tennis : Roland Garros (résumé de la veille)	Garros en direct 21h20 Journal de France 2 1h30 Cinéma : Joyeuses Paques (Belmondo)	SAMEDI 4 JUIN 13h00 Journal de France 2 15h00 Variétés : Stars 90 19h00 Tennis : Roland Garros en direct : Finale Dames 23h55 Magazine Frou Frou en direct	21h20 Journal de France 2 23h55 Magazine : Frou Frou 3h05 Tout le sport
JEUDI 2 JUIN 13h00 Journal de TFI 16h30 Documentaire Montagne 19h00 Sport : Tennis : Roland	VENDREDI 3 JUIN 13h00 Journal de TFI 13h20 Thalassa : Alerte salée 19h00 Sport : Tennis : Roland Garros en direct 21h20 Journal de France 2	DIMANCHE 5 JUIN 13h00 Journal de France 2 15h00 Cinéma : Les épées de diamant 19h00 Roland Garros en direct : finale Hommes 21h : Journal de France 2 3h30 Magazine : L'heure de vérité	DIMANCHE 12 JUIN 13h00 Journal de France 2 15h00 Cinéma : "Partir, Revenir" (A. Girardot, JL Trintignant) 19h00 Téléfoot 22h45 Document : La tribune Européenne 1h00 Journal de France 2 1h30 Elections Européennes



Jack Holt

LA COIFFURE QUI VIT COMME VOUS VIVEZ

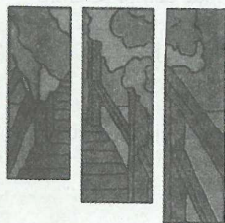
- MANUCURE - PEDICURE - MASSAGE - EPILATION -
TRAITEMENT DU VISAGE

JACK HOLT FRENCH BEAUTY SALON.

Hotel Siam Intercontinental
967 Rama 1 Rd. , BKK 10330
Tél : 253 03 55-7 (ext. 7648 - 7649)

LUNDI 6 JUIN 13h00 Journal de TFI 13h30 Journée spectacle : Débarquement du 6 juin 44 21h20 Journal de France 2 22h55 Mon jour le plus long 1h45 Téléfilm : Fortitude - N°1	LUNDI 13 JUIN 13H00 Journal de TFI 15h00 Stade 2 17h10 Document : La chaise, la vache et la charue 21h20 Journal de France 2 1h34 Téléfilm : Le cerf volant
MARDI 7 JUIN 13h00 Journal de TFI 13h23 Cinéma : Le Beauf (G. Jugnot) 21h20 Journal de France 2 1h45 Téléfilm : Fortitude - N°2	MARDI 14 JUIN 13H00 Journal de TFI 13H23 Cinéma Eglantine 19h00 Le Magazine de la boxe 21h20 Journal de France 2 1h44 Tout le sport
MERCREDI 8 JUIN 13h00 Journal de TFI 18H05 Document Zoom Zoom Cambodge : les enfants de la survie. 21h20 Journal de France 2 3h25 Tout le sport	MERCREDI 15 JUIN 13h00 Journal de TFI 15h45 Document : petite chronique d'un calligraphe fou 21h20 Journal de France 2 2h44 Tout le sport
JEUDI 9 JUIN 13h00 Journal de TFI 16h30 Document : la montagne en ruine 19h00 Cinéma : Attention bandits 21h20 Le journal de France 2 3h25 Tout le sport 3h35 Document : La pluie et le beau temps	JEUDI 16 JUIN 13h00 Journal de TFI 16h30 Magazine : Shaolin la montagne des moines-soldats 19h00 Téléfilm : Les eaux dormantes 21h20 Le journal de France 2 3h00 Tout le sport
VENDREDI 10 JUIN 13h00 Journal de TFI 13h23 Thalassa : documentaire : Les harponneurs de lambeta 17h10 Téléfilm : Gabriel 21h20 Le journal de France 2 3h15' Envoyé spécial	VENDREDI 17 JUIN 13H00 Journal de TFI 13h23 Thalassa : Les frères de la Bidassoa 17h10 Téléfilm : Cognac Jay 19h00 Envoyé Spécial 21h20 Journal de France 2 1h30 Sport : Coupe du Monde En direct : Allemagne - Bolivie
SAMEDI 11 JUIN 13h00 Journal de France 2 18h10 Reportage : voitures volées : le grand trafic 19h00 Téléfilm : Charlemagne, le Prince à cheval	SAMEDI 18 JUIN 6h00 Football : Coupe du Monde Présentation des équipes 6h30 En direct: Espagne-Corée 13h00 Journal de France 2 19h00 Téléfilm : Charlemagne : Le Prince à cheval 21h20 Journal de France 2 22h30 Football : USA - Suisse 3h00 Italie - Irlande (Dimanche) 6h30 Colombie - Roumanie

Après la Pâtisserie, l'ouverture du Restaurant le 1 juin



GIVERNY

Ravioles de Crabes, Crème de Tourteau

Mousseline de Saint Jacques Tiède aux Deux Sauces

Pigeon Rôti Façon Rouennaise

Mignon de Porc au Gingembre et Courgettes

342 Sukhumvit 63, Prakanong, Bangkok 10110 (Salle joliment décorée ; repas aux chandelles)
(En face d'Ekamai Soi 15)
Tél : 391 11 26 Ouvert tout les jours sauf le Lundi. 10.00h - 22.00h

COMMERCE EXTERIEUR

L'initiative française vers l'Asie

Gérard Longuet, ministre de l'Industrie et du Commerce extérieur, a présenté l'opération "Initiative française vers l'Asie". Articulé autour de dix types d'actions ciblées, ce dispositif vise à porter de 7 à 10 % la part de l'Asie dans les importations françaises d'ici à 5 ans.

Le constat

Dans la zone Asie, la France occupe une place encore trop modeste mais prometteuse. A titre d'exemple, nos parts de marché restent à un niveau insuffisant (2% en moyenne sur l'ensemble de la zone, soit 3 fois moins que ce qui est obtenu en moyenne au niveau mondial). Une faiblesse que l'on retrouve aussi en matière d'investissements (moins de

2% du montant total des investissements des entreprises françaises à l'étranger). A contrario, les exportations françaises vers l'Asie-Océanie ont connu une progression notable depuis 1980 (multipliées par 2 pour atteindre 86 milliards de F en 1992, 7% de l'ensemble des exportations).

Le nouveau dispositif

Destiné à stimuler les exportations françaises, notamment en direction des pays à développement rapide (Chine, Hong Kong, Corée, Taiwan, Viêt-Nam...), le dispositif comporte les orientations suivantes :

- triplement en 3 ans des actions d'information conduites par le Centre français du commerce extérieur (CFCE) sur les pays d'Asie à développement rapide ;

- orientation vers l'Asie d'un quart des crédits d'intervention du Centre français des manifestations économiques à l'étranger (CFME), contre 10% à l'heure actuelle ;

- orientation prioritaire vers l'Asie de l'Est des procédures financières d'appui au commerce courant (assurance-prospections, assurances-foires...) afin de donner notamment aux PME des aides à la prospection et à l'implantation ;

- multiplication des grandes manifestations françaises en Asie. En 1994, le CFME organisera deux opérations majeures à Taipei et Kuala Lumpur (biens d'équipement) et trois expositions seront présentées en janvier 1995 pour promouvoir les industries françaises de biens de consommation (taux de subvention cou-

vert par le CFME porté à 70%)

- promotion de l'image de l'industrie et de la technologie françaises par le biais de campagnes de communication ;

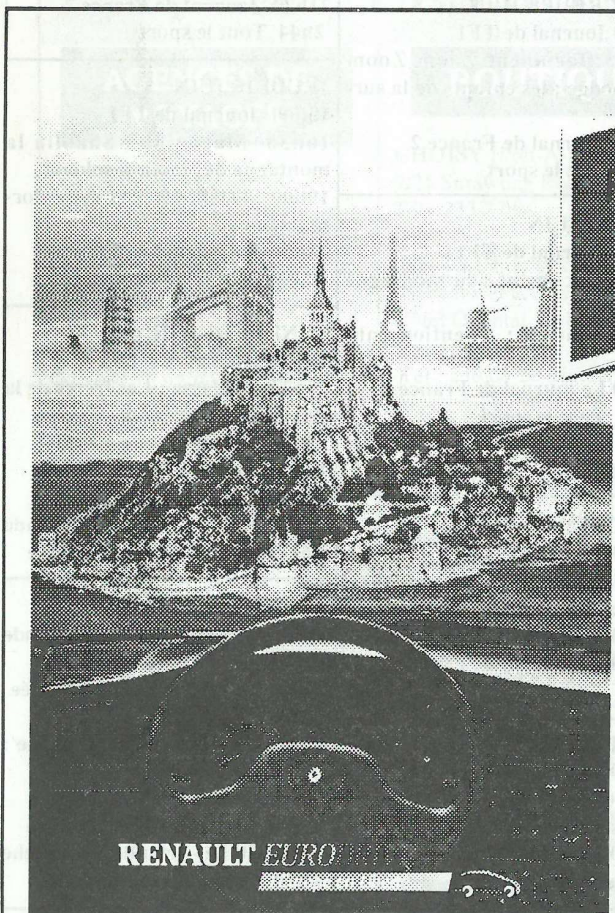
- lancement du projet de centre français d'affaires pour les PME françaises à Singapour (étude de faisabilité en cours) ;
- projets d'accords cadres pour les investissements conjoints en Asie ;

- lancement d'un programme Asie pour les télécommunications visant à la signature d'accords de coopération ;

- intensification de la présence française dans le domaine de l'énergie. A titre d'exemple, EDF et GDF devront proposer au Gouvernement une proposition de stratégie ciblée Asie, assortie de projets concrets pour les trois années à venir.

lettre de Matignon n° 438

PROCHAINE SORTIE DU
GAVROCHE
LE 21 JUIN 1994



Bienvenue ! votre famille, vos amis et Renault Eurodrive sont très heureux de vous retrouver en France.

Avec la formule Eurodrive, célèbre et appréciée par tant d'étrangers en Europe, vous partez au volant d'une Renault neuve hors taxes, choisie en toute liberté parmi la plus large gamme européenne : l'Espace pour être ensemble, Laguna pour la nouveauté... pour une période comprise entre trois semaines et six mois, vous bénéficiez du kilométrage illimité, de l'assurance multirisque sans franchise, et de l'assistance 7 jours sur 7 et 24h sur 24...

Renault Eurodrive s'occupe de vous, tout est compris et toujours avec le sourire.

Renseignez-vous vite chez votre représentant Renault !

SIAM RENAULT
799 Rama 9 road - 10301
Bangkok
Tél (mobile) : 01 - 491 30 84
319 97 48
Fax : 319 97 49


RENAULT